

**ESTUDIO ECOCARTOGRÁFICO DE LAS ISLAS DE FUERTEVENTURA Y
LOBOS
MINISTERIO MEDIO AMBIENTE - DIRECCIÓN GRAL. DE COSTAS**

Muestra	0746_00
Provincia	LAS PALMAS

x=	598099
y=	3118849
z=	-40.00

N° TAMIZ (ASTM)		luz de malla (mm)	muestra (gr)	% RETENCIÓN	% RETENIDO ACUMULADO	% QUE PASA ACUMULADO
GJ		64.000	0.00	0.00	0.00	100.00
GG	1	16.000	0.00	0.00	0.00	100.00
GM	3	8.000	0.00	0.00	0.00	100.00
GF	5	4.000	0.95	0.95	0.95	99.05
GMF	10	2.000	2.13	2.14	3.09	96.91
AMG	18	1.000	6.61	6.63	9.72	90.28
AG	25	0.710	5.59	5.61	15.33	84.67
AG	40	0.500	7.12	7.14	22.47	77.53
AM	45	0.350	8.74	8.77	31.24	68.76
AM	60	0.250	11.88	11.92	43.16	56.84
AF	80	0.180	17.05	17.10	60.26	39.74
AF	120	0.125	21.91	21.98	82.24	17.76
AMF	230	0.063	16.51	16.56	98.80	1.20
F	<230	0.0039	1.20	1.20	100.00	0.00
		Total muestra	99.69	100.00		

Mediana:	Arenas Finas
Moda:	Arenas Finas
Tm (mm):	0.341
D₅₀(mm):	0.22

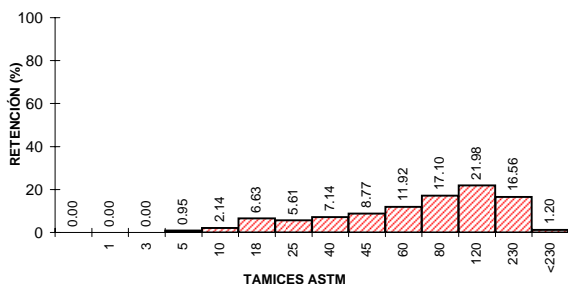
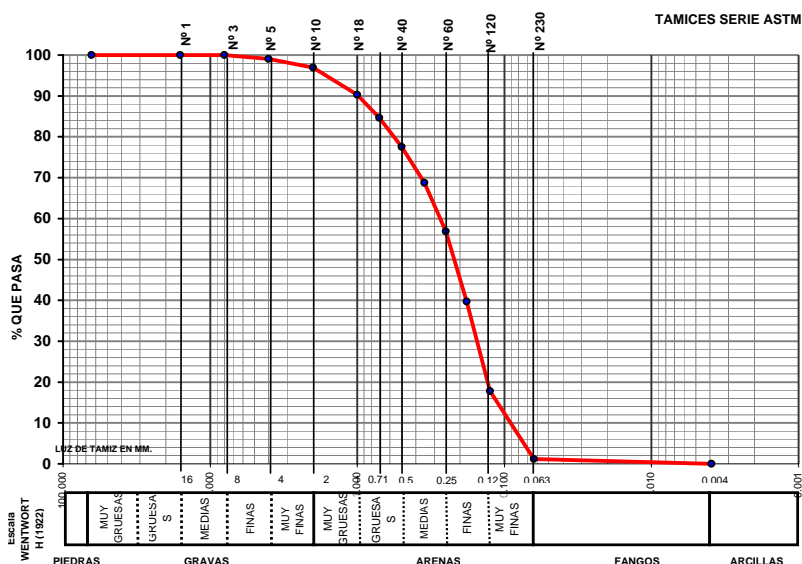
D5(mm):	1.638
D16 (mm):	0.687
D25(mm):	0.451
D₅₀(mm):	0.22
D75(mm):	0.14
D84 (mm):	0.116
D95(mm):	7.37E-02

D5 (phi):	-0.71
D16 (phi):	0.54
D25 (phi):	1.15
D50 (phi):	2.19
D75 (phi):	2.83
D84 (phi):	3.11
D95 (phi):	3.76

Tm (phi):	1.553
C _s (tn/m ³)	
% finos:	1.200
QD	0.839
IGSD	1.319
Kg	1.092
Ski	-0.291

CATEGORIA	%
GRAVAS (> 2 mm)	3.09
ARENA (2-0,063 mm)	95.71
LUTITAS (< 0,063 mm)	1.20

ARENA



UTE MAXORATA



LABORATORIO DE ANÁLISIS

INFORME DE ENSAYO

Nº de Registro **FU0746_00**

Ecología y arqueología marina del estudio
ecocartográfico de las islas de
Fuerteventura y Lobos.

DATOS DE LA MUESTRA

Tipo de muestra: Sedimentos.
Muestreo: HIDTMA ECOMAR, S.L.
Identificación: 0746 00

RESULTADOS

Parámetro	Resultado	Método
Cadmio total	<0.05 mg/kg	EPA 7131A
Cobre total	<0.05 mg/kg	EPA 7210
Plomo total	<0.05 mg/kg	EPA 7420
Níquel	<0.05 mg/kg	EPA 7520
Mercurio total	<3 mg/kg	EPA 7471A
Materia orgánica	0.99 %	Oxidación con dicromato
Potencial REDOX	98 mV	Electrometría
Hidrocarburos totales	<0.1 mg/l	Espectroscopía IR EPA 418
Coliformes totales	0 ufc/g	Filtración en membrana y cultivo a 44°, recuento de colinas. St. Meth. 9222 D y 9230 C
Coliformes fecales	0 ufc/g	
Streptococos fecales	0 ufc/g	Filtración en membrana y cultivo a 37°, recuento de colinas. St. Meth. 9222 D y 9230 C

Observaciones:


Fdo.: Gilberto Diosdado Doñate
Director Técnico

Antigua, a 16 de noviembre de 2005